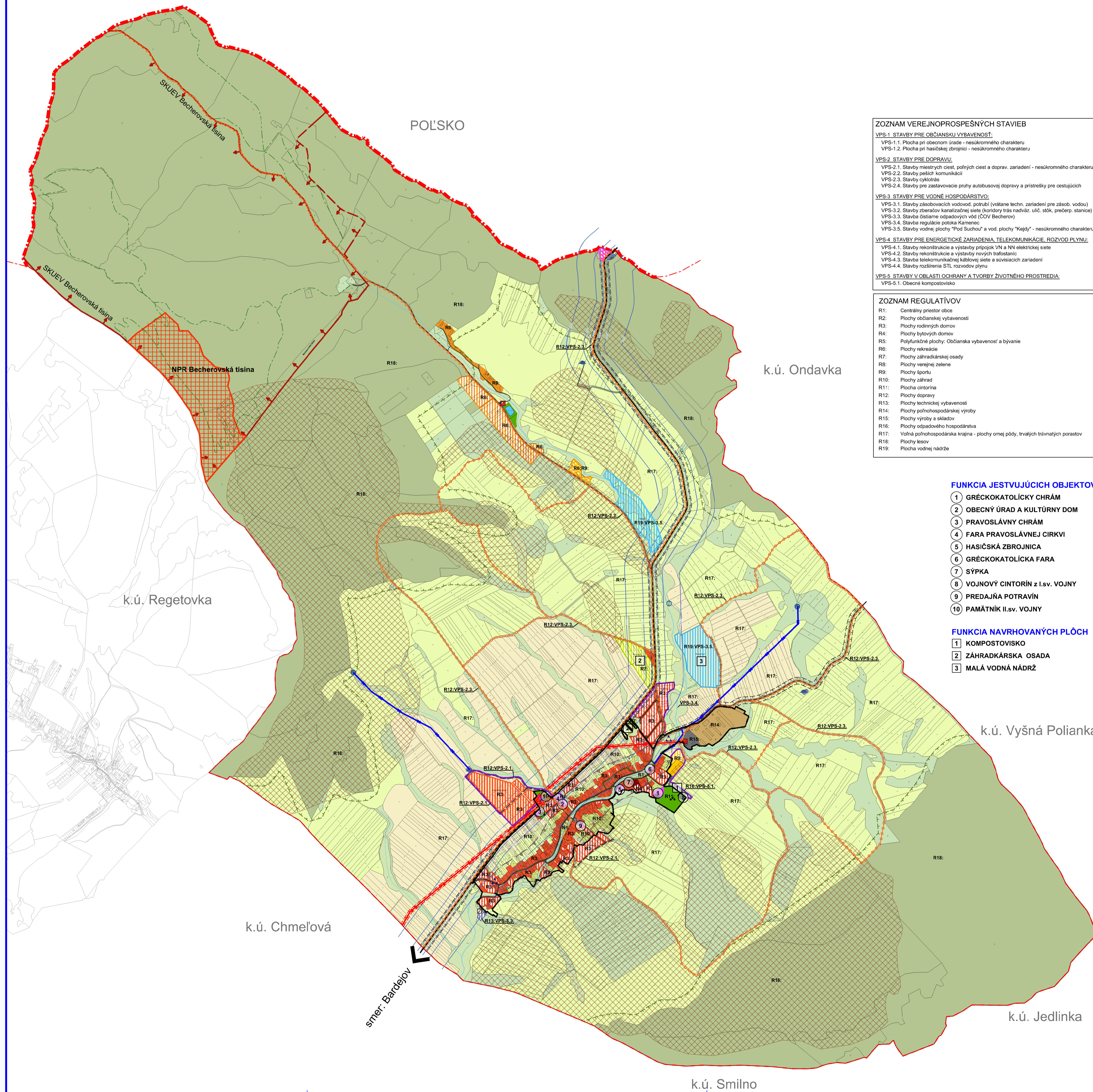


ÚZEMNÝ PLÁN OBCE BECHEROV

KOMPLEXNÝ VÝKRES FUNKČNÉHO VYUŽITIA
KATASTRÁLNEHO ÚZEMIA OBCE

NÁVRH

M 1:10000



ZOZNAM VEREJNOPROSPEŠNÝCH STAVIEB

VPS-1 STAVBY PRE OBYČIANSKU VYBAVENOSŤ:
VPS-1.1. Plocha pri obecnom úrade - nesúkromného charakteru
VPS-1.2. Plocha pri hasičskej zbrojnici - nesúkromného charakteru

VPS-2 STAVBY PRE DOPRAVU:
VPS-2.1. Stavby miestnych ciest, poľných ciest a dopravných zariadení - nesúkromného charakteru
VPS-2.2. Stavby peších komunikácií
VPS-2.3. Stavby cyklotrás
VPS-2.4. Stavby pre zastavovacie pruhy autobusovej dopravy a prístrešky pre cestujúcich

VPS-3 STAVBY PRE VODNÉ HOSPODÁRSTVO:
VPS-3.1. Stavby zásobovacích vodovodov, potrubí (vrátane techn. zariadení pre zásob. vodou)
VPS-3.2. Stavby zberačov kanalizačnej siete (koridory trás nádvaz. ulíc, stôk, prečerp. stanice)
VPS-3.3. Stavba čistiarne odpadových vôd (ČOV Bechervov)
VPS-3.4. Stavba regulácie potoka Kámenec
VPS-3.5. Stavby vodnej plochy "Pri Suchat" a vod. plochy "Kejdy" - nesúkromného charakteru

VPS-4 STAVBY PRE ENERGETICKÉ ZARIADENIA, TELEKOMUNIKÁCIE, ROZVOD PLYNU:
VPS-4.1. Stavby rekonštrukcie a výstavby prípojok VN a NN elektrickej siete
VPS-4.2. Stavby rekonštrukcie a výstavby nových trafostaníc
VPS-4.3. Stavba telekomunikačnej káblovej siete a súvisiacich zariadení
VPS-4.4. Stavby rozšírenia STL rozvodov plynu

VPS-5 STAVBY V OBLASTI OCHRANY A TVORBY ŽIVOTNÉHO PROSTREDIA:
VPS-5.1. Obecné kompostoviško

ZOZNAM REGULATÍVOV

R1: Centrálny priestor obce
R2: Plochy občianskej vybavenosti
R3: Plochy vodných dorov
R4: Plochy bytových domov
R5: Polyfunkčné plochy: Občianska vybavenosť a bývanie
R6: Plochy rekreácie
R7: Plochy záhradárskej osady
R8: Plochy verejnej zelene
R9: Plochy športu
R10: Plochy záhrad
R11: Plocha cintorína
R12: Plochy dopravy
R13: Plochy technickej vybavenosti
R14: Plochy poľnohospodárskej výroby
R15: Plochy výroby a skladov
R16: Plochy odpadového hospodárstva
R17: Voľná poľnohospodárska krajina - plochy ornej pôdy, trvalých trávnatých porastov
R18: Plochy lesov
R19: Plocha vodnej nádrže

FUNKCIA JESTVUJÚCICH OBJEKTOV

- 1 GRÉCKOKATOLICKÝ CHRÁM
- 2 OBYČNÝ ÚRAD A KULTÚRNY DOM
- 3 PRAVOSLÁVNÝ CHRÁM
- 4 FARA PRAVOSLÁVNEJ CIRKVI
- 5 HASIČSKÁ ZBRONJICA
- 6 GRÉCKOKATOLICKÁ FARA
- 7 SÝPKA
- 8 VOJNOVÝ CINTORÍN z I.sv. VOJNY
- 9 PREDAJŇA POTRAVIN
- 10 PAMÄTNÍK II.sv. VOJNY

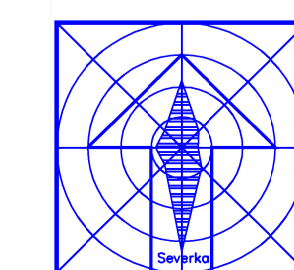
FUNKCIA NAVRHOVANÝCH PLŔCH

- 1 KOMPOSTOVIŠKO
- 2 ZÁHRADKÁRSKA OSADA
- 3 MALÁ VODNÁ NÁDRŽ

LEGENDA

STAV	NÁVRH	HRANICE
		Štátna hranica Slovensko - Poľsko
		Katastrálna hranica obce
		Hranica zastavaného územia k 1.1.1990
		Návrh rozšírenia hranice zastavaného územia
		Ochranné pásmo cesty
		OP vedenia elektrickej energie
		OP lesa
		Zosuvy
		SKUEV NATURA 2000 (5. stupeň ochrany)
		Národná prírodná rezervácia
		Hranica pamiatkového územia
STAV	NÁVRH	FUNKČNÉ PLOCHY
		Plochy rodinných domov
		Plochy bytových domov
		Plochy občianskej vybavenosti
		Polyfunkčné plochy občianskej vybavenosti a bývania
		Plochy športu
		Plochy chatovej rekreácie a cestovného ruchu
		Plocha záhradárskej osady
		Polyfunkčné plochy športu a rekreácie
		Plochy poľnohospodárskej výroby
		Plochy výroby a skladov
		Plochy vodného hospodárstva
		Odstavné a parkovacie plochy
		Plocha odpadového hospodárstva
		Plochy lesov
		Plochy verejnej zelene
		Orná pôda
		Lúky a pasienky
		Záhrady
		Spravidelná zeleň vodného toku
		Vodné toky a plochy, polder
		Plocha cintorína
		Nalesená stromová a krovinná vegetácia
STAV	NÁVRH	DOPRAVA
		Cesty II. triedy
		Cesty III. triedy
		Miestne cesty
		Cyklotrasy
		Turistické chodníky
		Poľné a lesné cesty
		Hľadná hlukovej izofony
STAV	NÁVRH	DOPRAVA
		Vzdušné vedenie el. energie VN 22kV
		Prívodné vodovodné potrubie
		Vodajem
		Vodný zdroj
		Čistiareň odpadových vôd
		Transformačná stanica
		Národná kultúrna pamiatka
		Zrušená a reaktivovaná skládka KO

ÚZEMNÝ PLÁN OBCE BECHEROV



Oblasť: Obec Bechervov	Ing. Ivetta ŠABÁKOVÁ	BOSKOV s.r.o. Mýtna 415, 06601 Humenné www.boskov.sk
Objekt: Územný plán obce	Ing. arch. Mariana BOSKOVÁ	
Číslo: NÁVRH		Zak. číslo: 202211_83 Dátum: 6. 2024 Mierka: 1:10000 Číslo výkresu: 02